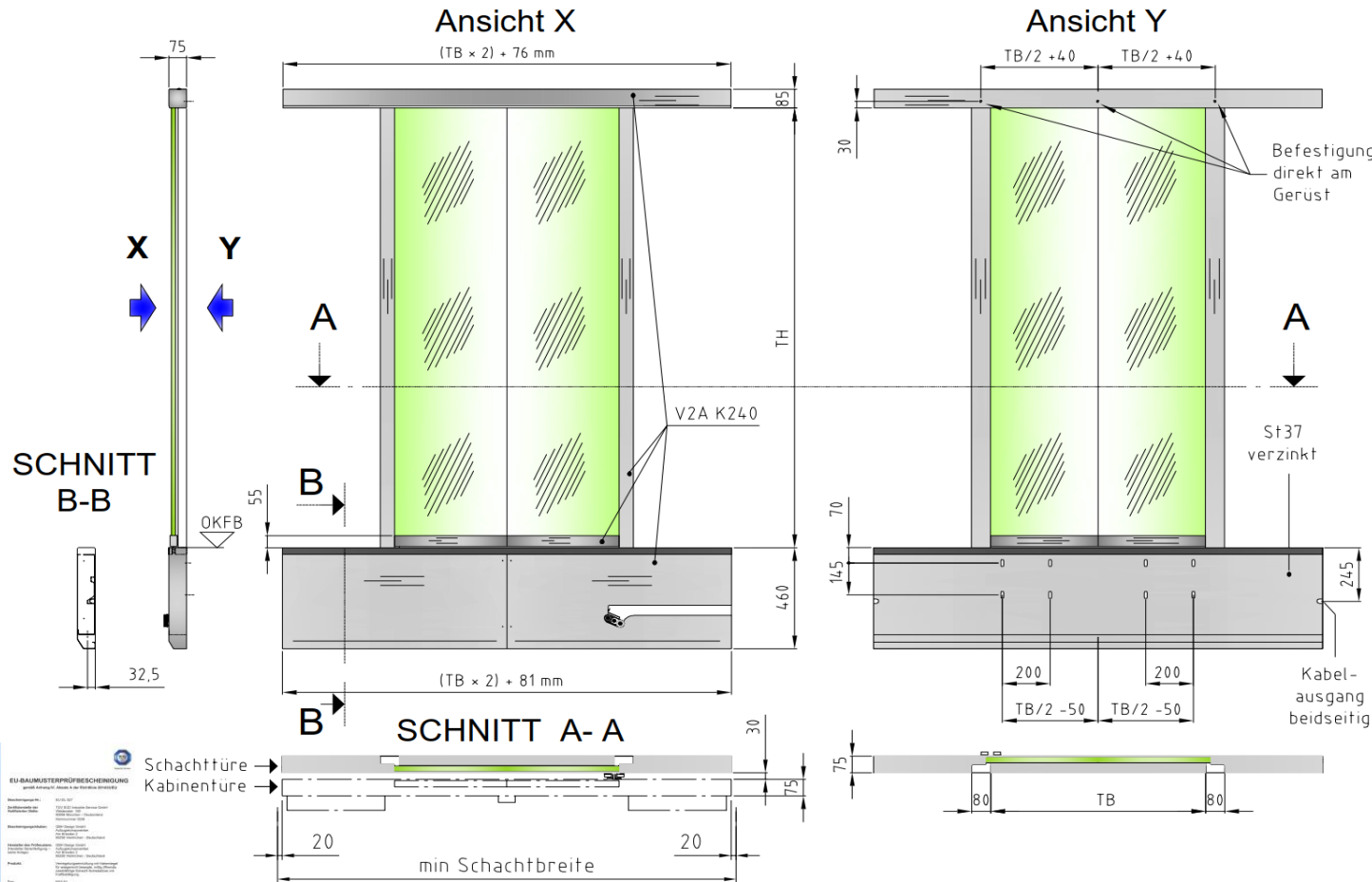


# Anfragedatenblatt für GBH-Glastüren RSZ-S1 mit untenliegendem Antrieb

Firma		Türbreite (mm)	
Name		Türhöhe (mm)	
Telefon		Kabinentüren (Stk)	
Telefax		Schachttüren (Stk)	
e-Mail			
Kennwort			

Bemerkungen:

GBH Design GmbH	
Aufzugskomponenten	
Am Branden 2	
D-85256 Vierkirchen	
Technik Christian Gratzl	
Telefon: +49 8139 9321-316	
Telefax: +49 8139 9321-301	www.gbh-design.de
senden an: christian.gratzl@gbh-design.de	



## Technische Beschreibung Schachttüre:

- TB 800 bis 1400mm, TH 2000 bis 3000mm
- untenliegende Mechanik
- Vollglastürblätter VSG16 unten gefasst
- Türverriegelung: Hakenriegel
- el. Kontakte: IP20 mit Spritzwasserschutz
- Notentriegelung in der Schwelle (Dreikant)
- alle Teile V2A, bzw. galvanisch verzinkt
- Befestigung direkt am Schachtgerüst
- Gewicht TB 900 TH 2100 ca. 175kg

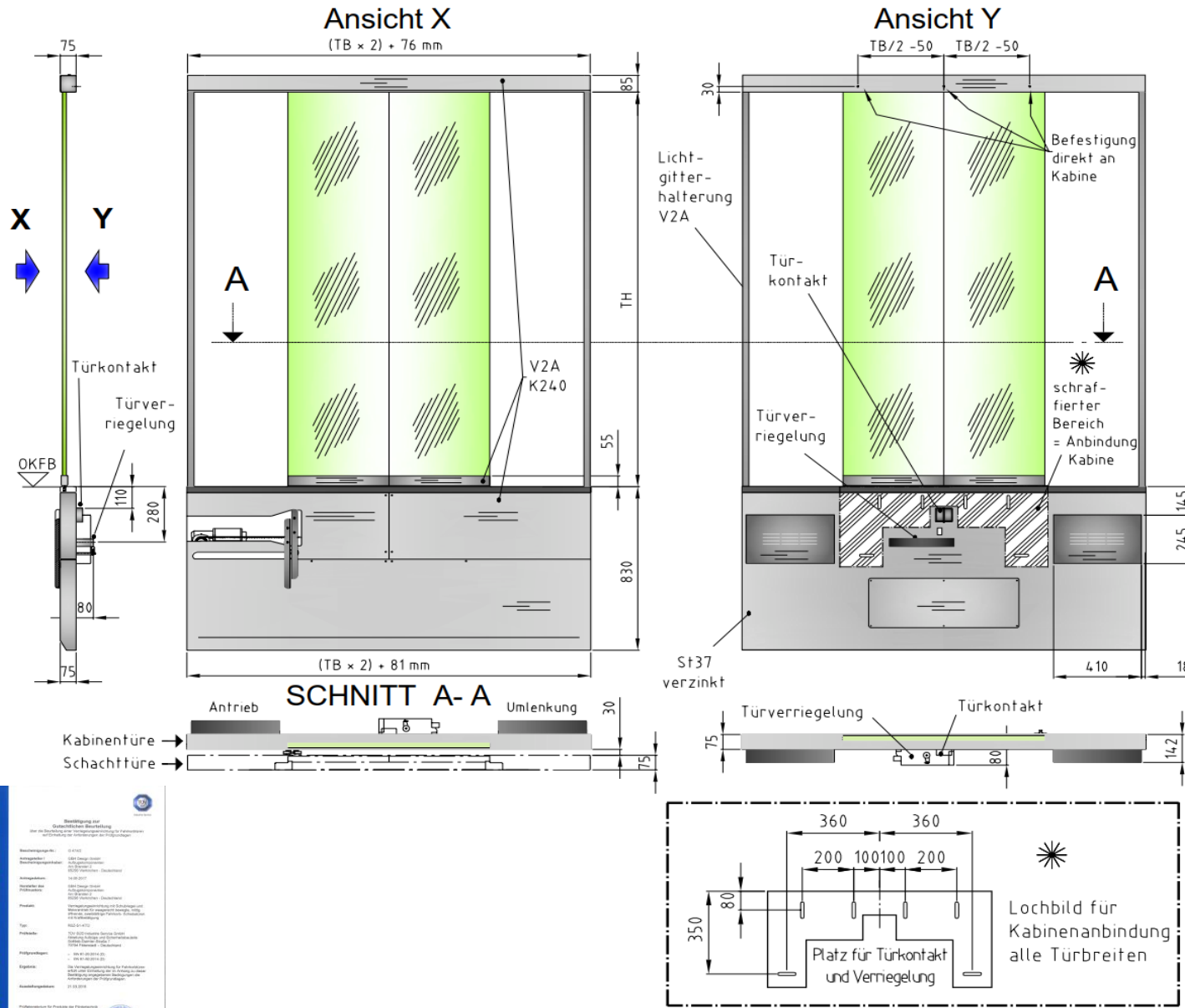
## Optionen:

- Änderung Schürzenhöhen
- Änderung Kämpferbreiten
- el. Kontakte Schacht und Kabinentüre: IP67
- Sonderbefestigungen kundenspezifisch
- Rückverkleidung V2A K-240
- Türblätter V2A
- Kantenschutzleisten (0,8mm V2A aufgesetzt)
- Sondertürzargen
- Notentriegelungskontakt



EU-Baumusterprüfbescheinigung für Schachttürverriegelung: EU-DL627

# Anfragedatenblatt für GBH-Glastüren RSZ-S1 mit untenliegendem Antrieb



GBH Design GmbH	
Aufzugskomponenten	
Am Branden 2	
D-85256 Vierkirchen	
Technik Christian Gratzl	
Telefon: +49 8139 9321-316	
Telefax: +49 8139 9321-301	www.gbh-design.de
senden an: christian.gratzl@gbh-design.de	

<b>Technische Beschreibung Kabintüre:</b>
TB 800 bis 1400mm, TH 2000 bis 3000mm
untenliegende Mechanik
Vollglastürblätter VSG16 unten gefasst
Antrieb Siemens AT40
Kontakte: Schutzklasse IP67
alle Teile V2A, bzw. galvanisch verzinkt
Befestigung direkt an der Kabine
Gewicht TB 900 TH 2100 ca 240kg
<b>Optionen:</b>
Türblätter V2A
Änderung Schürzenhöhen
Änderung Kämpferbreiten
Sonderbefestigung kundenspezifisch
Türeinzüge nach Kundenwunsch
Lichtgitter mit V2A-Halterung
Türverriegelung Typ Kronenberg DL1MO GBH-Zulassung Verriegelung: G474/2
Kantenschutzleisten (0,8mm V2A aufgesetzt)
Rückverkleidung V2A K-240

**Bestätigung für**  
Gütebestätigung über die Einhaltung der Anforderungen an die Ausführung der Montagearbeiten

**Bestätigung:** [ ]  
**Geprüft:** [ ]  
**Montage:** [ ]  
**Einbau:** [ ]  
**Abnahme:** [ ]

**Produkt:** [ ]  
**Typ:** [ ]  
**Profil:** [ ]  
**Profilnummer:** [ ]  
**Geprüft:** [ ]

**Geprüft:** [ ]  
**Abnahme:** [ ]

**Geprüft:** [ ]  
**Abnahme:** [ ]

**Geprüft:** [ ]  
**Abnahme:** [ ]

**Geprüft:** [ ]  
**Abnahme:** [ ]